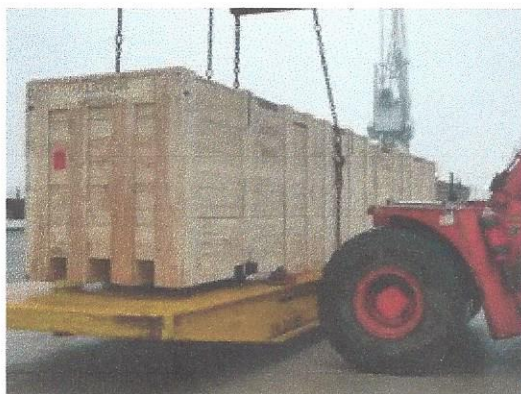


made in **Metropool**

## TPL zet Readybox in de markt

Door [Marc Balduyck](#) op 18 augustus 2014



[Transport](#) overzee is geen evidentie. Zeker niet voor bovenmaatse en zware kisten. Daar komt heel wat bij kijken. [TPL](#) uit Boechout heeft zich sterk gespecialiseerd in die markt. Het bedrijf heeft nu samen met het verpakkingsbedrijf Exportpack uit Harelbeke en Van Moer Rail uit Zwijndrecht een heel eigen [concept](#) uitgewerkt en dat als Readybox Marine Packing vanuit Kallo in de markt gezet.

Maritieme verpakking blijft specialisten werk. Neem nu de [gevolgen](#) van corrosie. Zeker op zee. De schade door corrosie is vaak onvoorstelbaar groot. TPL heeft in dit opzicht met zijn concept Readybox Marine Packing een antwoord uitgewerkt op die problematiek

Ook bij het transportbedrijf Van Moer uit Zwijndrecht worden ze geconfronteerd met de problematiek van zware en overmaatse transportklussen. Luc Kermans van het bedrijf zag in het concept Readybox Marine Packing van TPL "een waardevolle aanvulling met groei potentieel aan ons bestaande dienstenpakket."

Readybox is bij de bedrijven inmiddels bekend als [producent](#) van handige vouwkisten op maat in multiplex, die je op 25 seconden kunt monteren zonder gereedschappen. TPL produceert ook opzetranden in diverse formaten.

Robert Vermetten, de zaakvoerder en ontwerper van het concept: "de voordelen een kist SEI 4C te verpakken zijn onvoldoende bekend. Nochtans, het heeft als bijkomend voordeel dat je als verscheper niet van nalatigheid beschuldigd zult worden door de goederen verzekeraar omwille van "weak packing". M.a.w. als er toch schade zou optreden is deze schade gedekt, daar waar oxidation, decoloration and corrosion steeds uitgesloten zijn van een gewone [verzekering](#). Daarom zijn wij zeer gelukkig om met een ervaren partner als Exportpack in zee te gaan.

Naast het eigenlijke verpakken moeten ook markeringen aangebracht worden, pak- en laadlijsten opgesteld, de hitte behandelde kisten genummerd... Deze geïntegreerde dienstverlening steunt op de expertise van TPL in projectmatige zendingen en we zijn daarom overtuigd dat wij met [onze](#) Marine Packing dienst een grote toegevoegde waarde betekenen aan de exporterende bedrijven en internationale expeditiebedrijven.

Transport & Projects Logistics van Robert Vermetten heeft de reputatie dat het de meest gewaagde opdrachten hoe dan ook voor mekaar krijgt. Zoals het vervoer van een 2.5 Megawatt prototype windmolen van de Indiase groep Suzlon over een helling van 12% naar het Duitse Bitburg. In volle wintertijd. “De meest hachelijke klus die we ooit klaarden,” zegt zaakvoerder Robert Vermetten. “We dienden een trekker van 300 ton voor de [truck](#) te zetten om alles de helling op te krijgen. Nooit eerder meegemaakt.”

Hij had vele jaren gewerkt bij expediteurs als Rhenus, Müller en [CAT](#). Tot hij zelf de [hand](#) aan de ploeg sloeg en in het jaar 2000 zijn eigen transportbedrijf, TPL opzette. “Ik kende de sector onderhand als mijn broekzak. Waarom dus niet zelf beginnen, vroeg ik mij af. Met TPL doen wij vooral buitenmatse goederen, out of gauge zoals dat in het Engels heet.”

TPL is al die jaren vooral actief geweest in de energiesector: het vervoer van gasturbines, transfo's, windmolens... Verder ging het om engineering products en constructions zoals waterzuiveringsinstallaties, luchtzuiveringsinstallaties, onderdelen van chemiecomplexen enz. [Maar](#) steeds ging het hen om de uitdaging van de quasi onmogelijke transporten. Hoe krijg je bv. negen koeling- en granulatoreenheden van 17 meter lang, zes breed en 7,5 hoog voor een koelingsinstallatie uit de fabriek van het Turkse Gebze in de haven van Dilovasi voor transport naar Jubail in Saudi-Arabië? Ook als je weet dat elk bakbeest 54 ton weegt? “Wij hebben dat effectief geklaard”, zegt Robert Vermetten trots. “De Franse constructeur heeft ons gecontacteerd om die negen reusachtige gevaartes uit de fabriek te halen en ze op het schip te zetten. Dat was een opdracht waar we zo'n twee maanden op gewerkt hebben. Vanuit Boechout. Waarbij je met alles rekening moet houden. Ook met de noodzaak om bv. elektriciteits- en telefoonkabels te verwijderen. Maar we hebben de klus geklaard. In drie dagen. Zonder enig tijdsverlies.”

De transportfirma uit Boechout werkt binnen een internationaal netwerk waarbij het in zowat alle landen van de wereld een beroep kan doen op partners. “Na al die jaren in de sector ken ik mijn collega's,” zegt Robert Vermetten. “Je zit vaak urenlang met hen in vergaderingen. Je weet dus best wie je bv. in Turkije kunt contacteren om voorbereidende werkzaamheden uit te voeren. Wij hebben nu eenmaal ervaring met grote projecten en we weten hoe die wereld functioneert.”

Grote schepen, Antonov-vliegtuigen, reusachtige hefkransen, blokken, coasters, roro-installaties, container management... Met daar bovenop de administratieve formaliteiten, de douane, de financiering, de internationale contacten. “Het zijn de leuke dingen uit de expeditiewereld. We zijn er groot mee geworden. We werken vandaag met z'n vijven. En er komen verscheidene interessante dingen op ons af. Werk zat dus.”

TPL heeft onlangs zijn kantoren in Boechout helemaal vernieuwd. In Kallo beschikt de firma over een eigen magazijn.